



Centrale met een gecombineerde cyclus

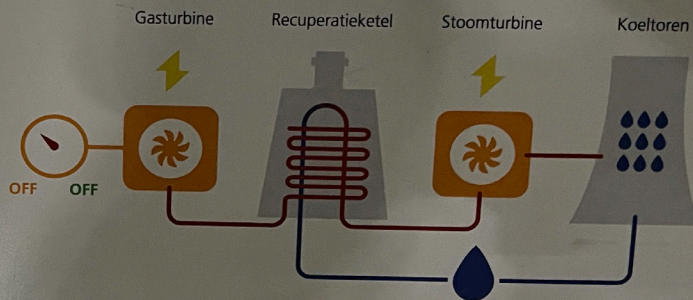
Wat is een gecombineerde cyclus?

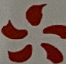
Een gecombineerde cyclus (STEG, stoom- en gasturbine) bestaat uit een gasturbine en een stoomturbine. Door middel van deze technologie wordt twee keer elektriciteit opgewekt met eenzelfde hoeveelheid brandstof. In de STEG-centrales van Luminus is dit aardgas.

Wat is het?

De productie van elektriciteit in een STEG-centrale begint met de verbranding van aardgas in de verbrandingskamer van een gasturbine. Deze hete verbrandingsgassen (1250°C) drijven de turbine aan, die de alternator doet draaien waarmee elektriciteit wordt geproduceerd. De afgekoelde verbrandingsgassen (485°) gaan vervolgens door een warmterecuperatieketel die stoom produceert. Deze hete stoom drijft op zijn beurt een stoomturbine aan die gekoppeld is aan een alternator.

Op die manier wordt dus een tweede keer elektriciteit geproduceerd. Vandaar de naam: stoom- en gasturbine (STEG). De restwarmte die niet meer voor de elektriciteitsproductie gebruikt kan worden, wordt gerecupereerd om het water voor de stadsverwarming op te warmen.



 luminus

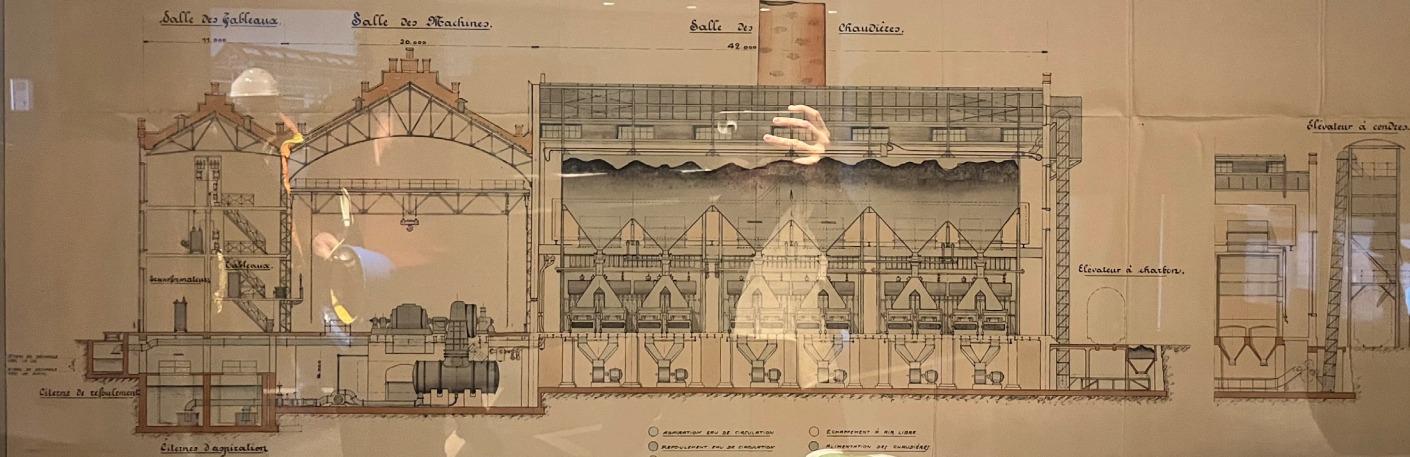


Ville de Gand. Centrale Electrique.

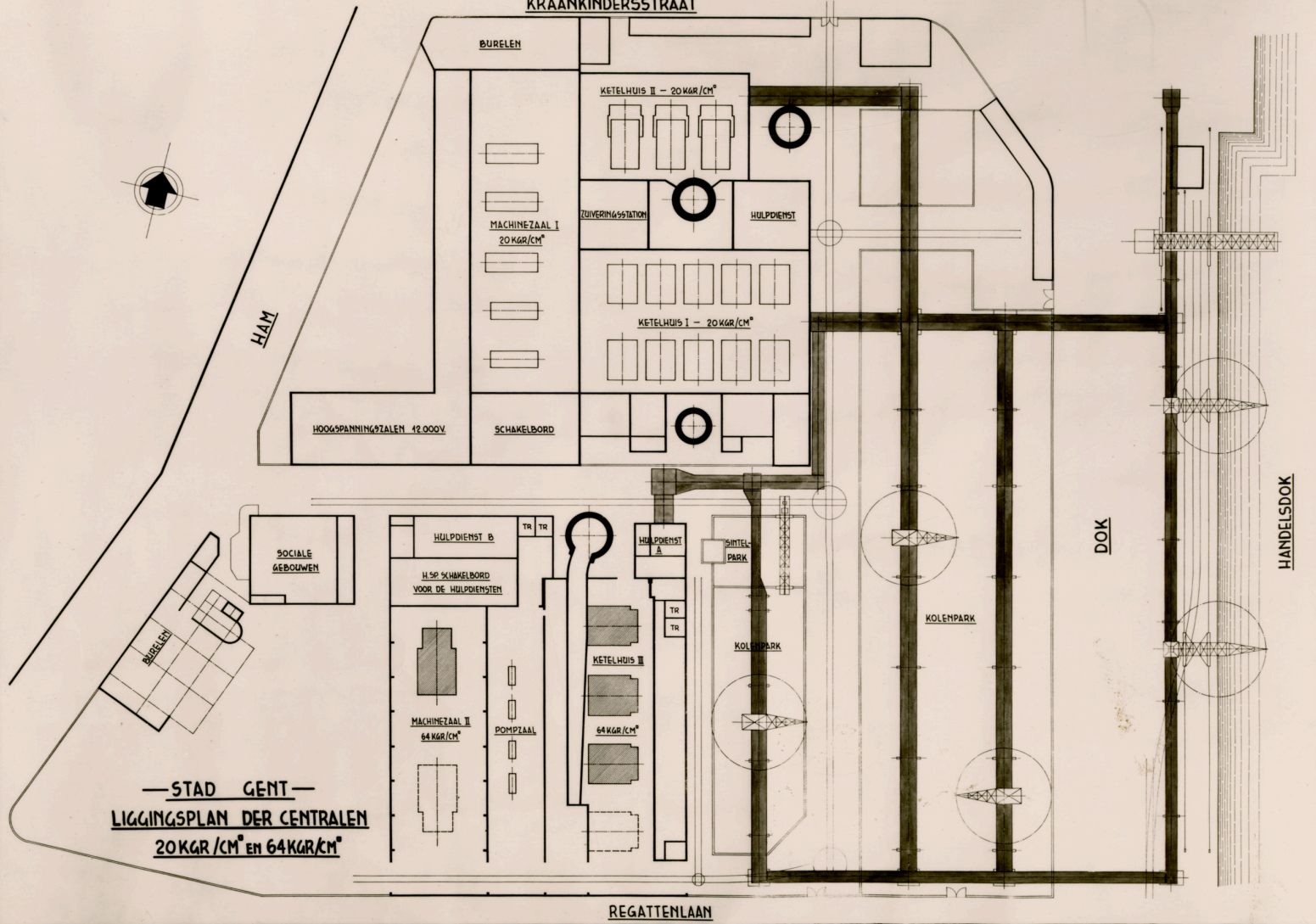
Coupe longitudinale.

Echelle 1/100.

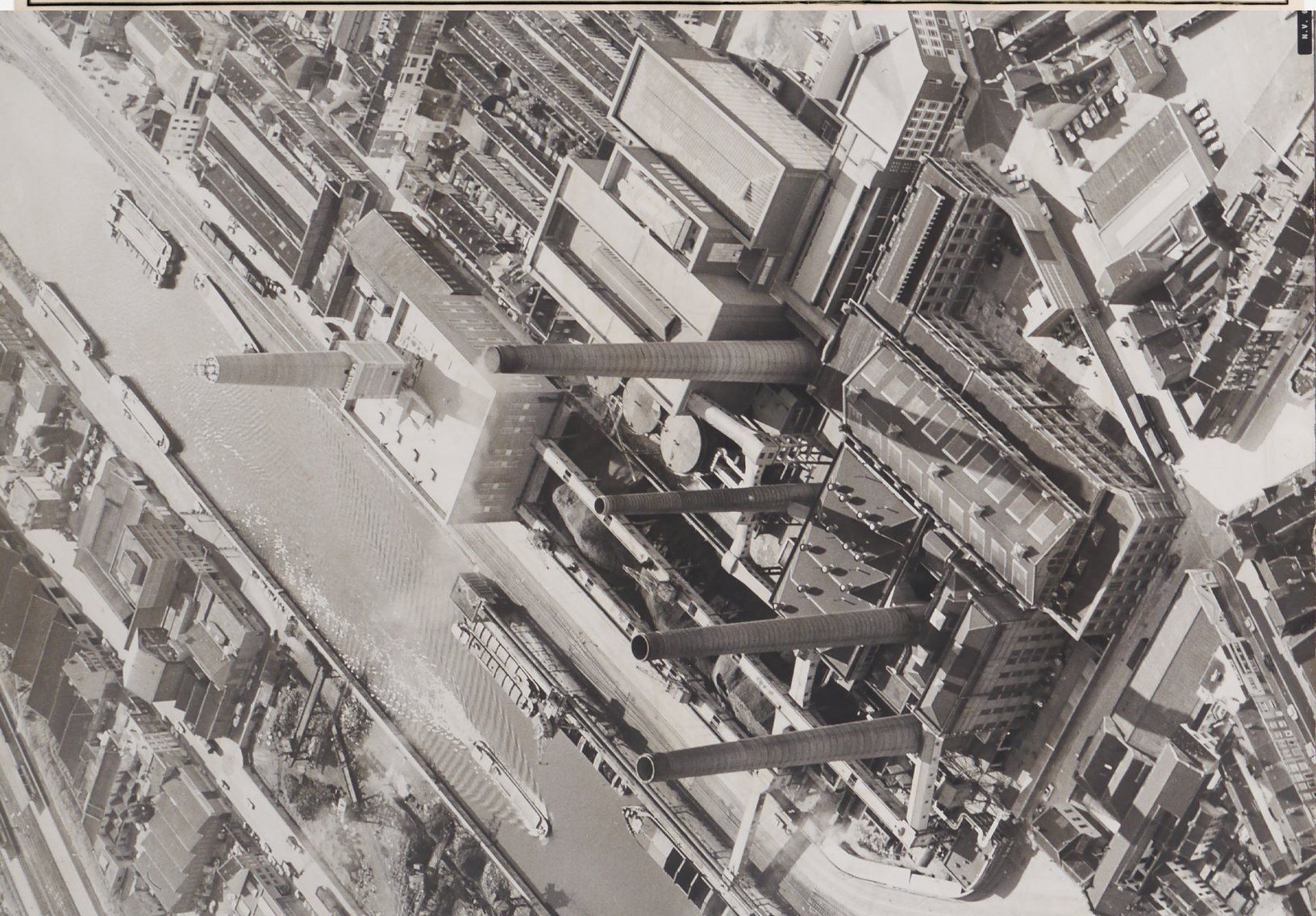
Plan n° 4507.



KRAANKINDERSSTRAAT

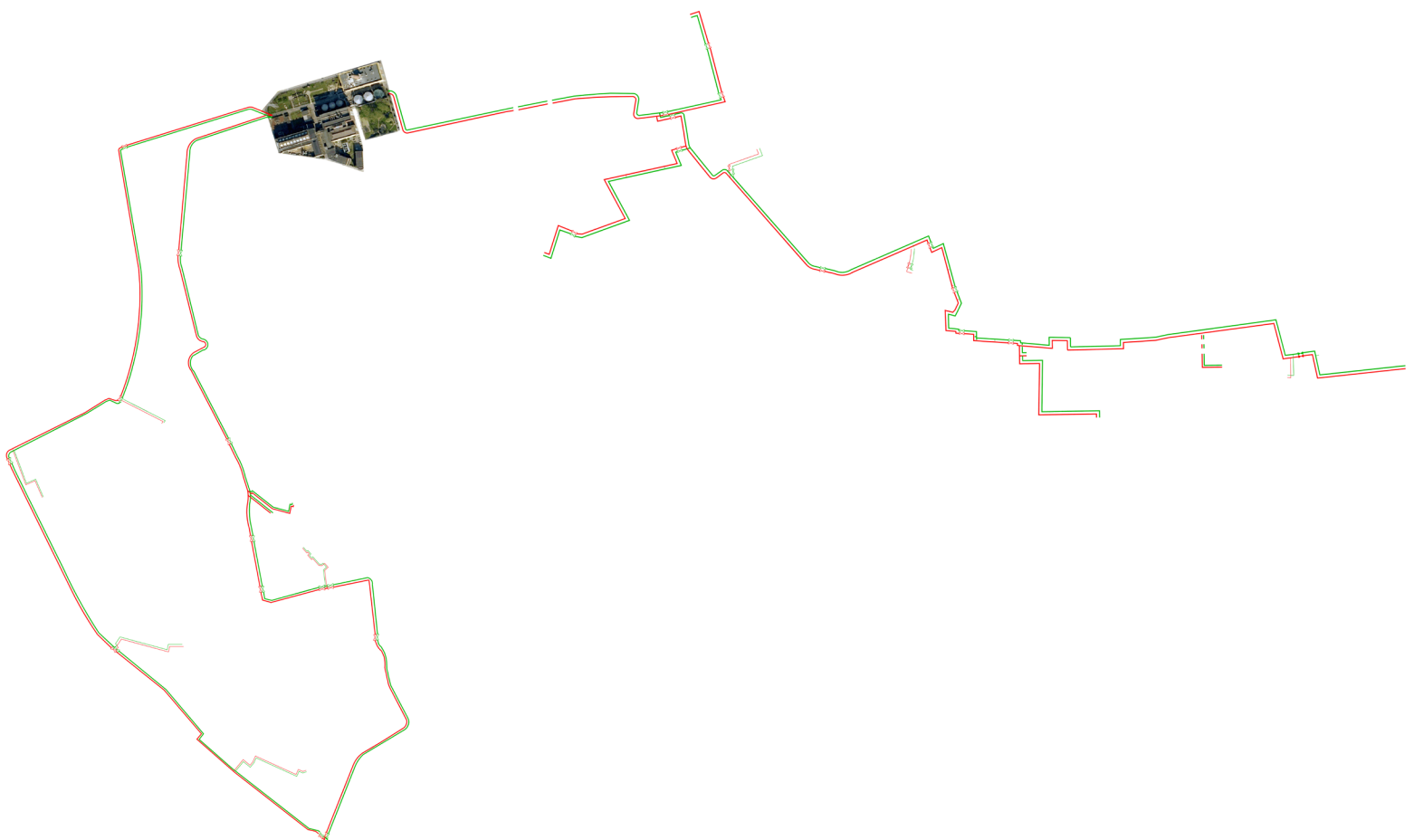


— STAD GENT —
LIGGINGSPLAN DER CENTRALEN
20KGR/CM² EN 64KGR/CM²



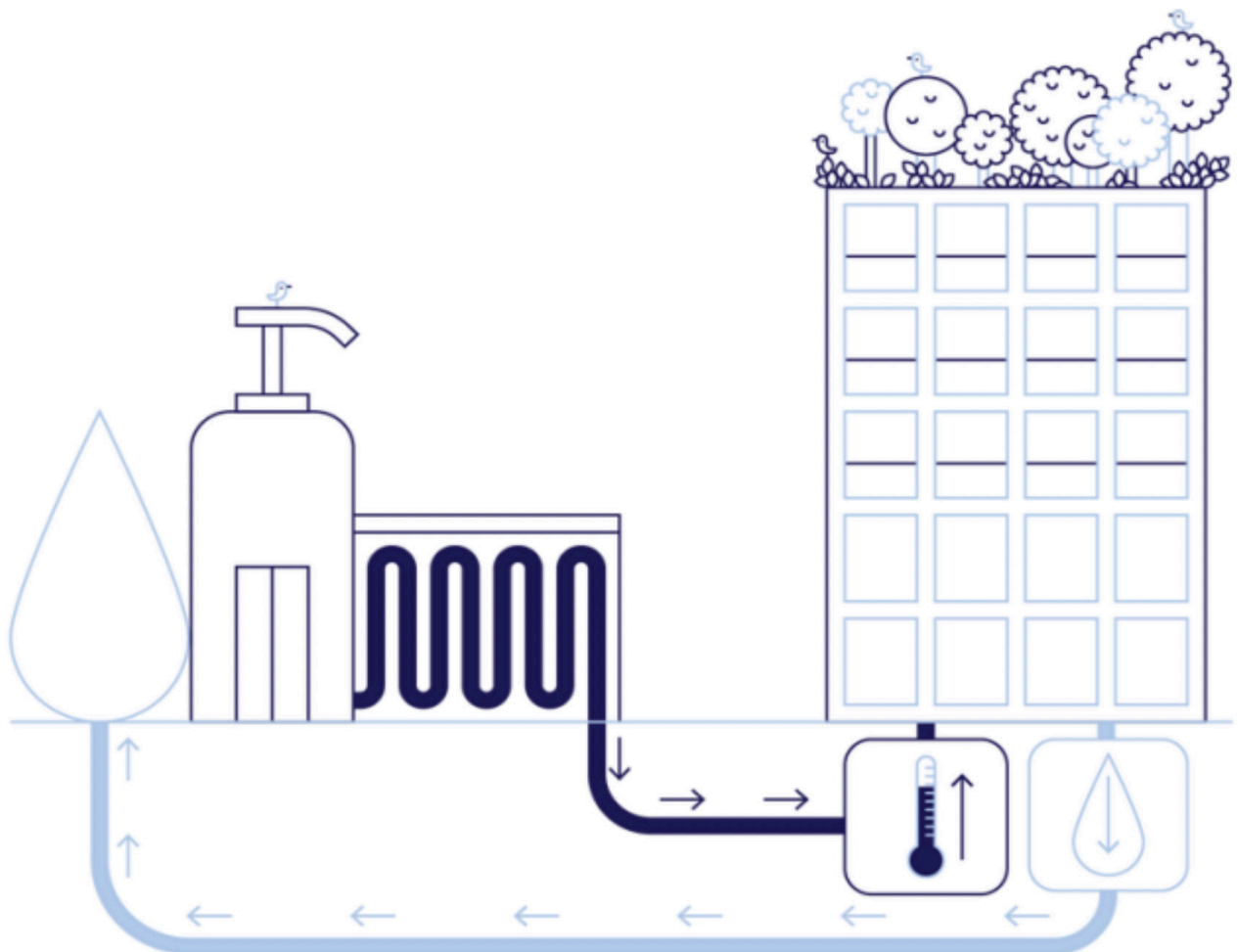






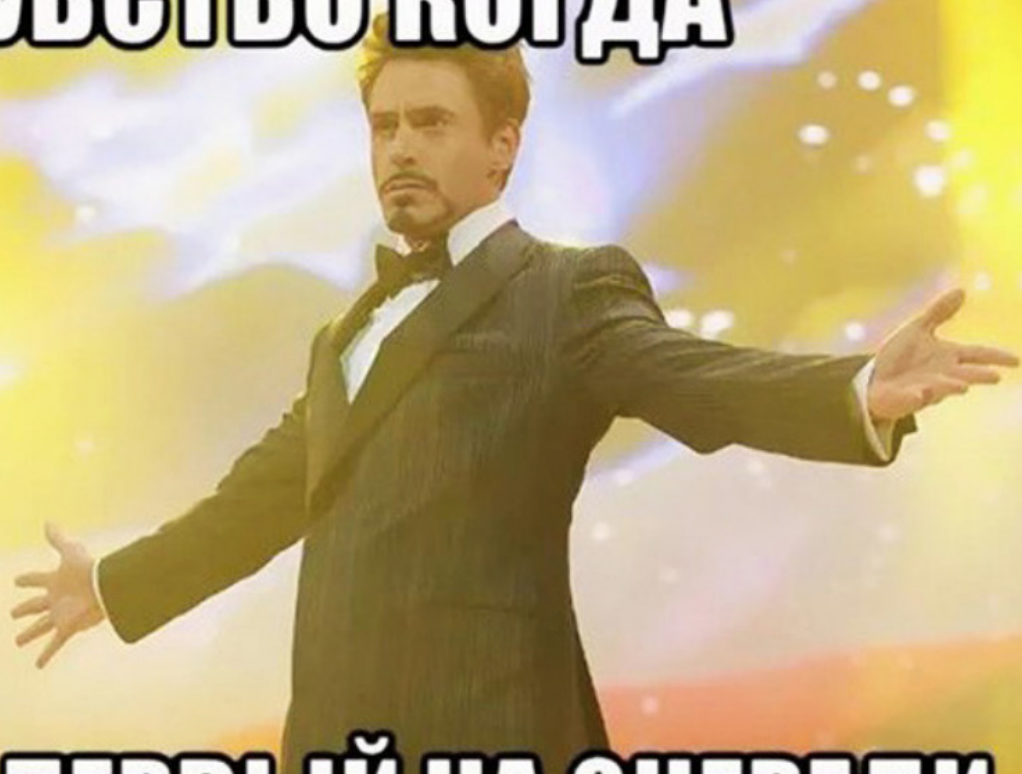


Kyivteploenerho workers replace the pipes of the capital's heat network that were damaged by Russian missile strikes in Kyiv, Ukraine, on Sept. 20. Tarasov Volodymyr—Ukrinform/ABACA/Reuters





ТО ЧУВСТВО КОГДА



**ТВОЙ ДОМ ПЕРВЫЙ НА ОЧЕРЕДИ
НА ПОДКЛЮЧЕНИЕ ОТОПЛЕНИЯ**

"That feeling when your house is the first in line to have the heating turned on"